

見積・発注・原価管理ソフト

レッツ原価管理

Go2



運用はお客様の環境とニーズにあわせて選択

インボイス
(適格請求書)
対応



わかる! 使える! 確かな安心!

建設業以外の個別原価管理にも対応
(名称変更機能搭載)

建設業向け原価管理ソフト 導入社数5,000社 突破 (2023年8月現在)

LETS

平成8年に初代レッツ工事台帳を発売して以来 お客様の生のご意見を反映してきました。

こんな業種で
使えます

すべての建設業

- 総合建設業 ●建築業 ●リフォーム工事業 ●土木工事業
- 舗装工事業 ●造園工事業 ●設備工事業 ●管工事業
- 空調設備工事業 ●電気工事業 ●塗装工事業 ●左官工事業
- 防音工事業 ●防水工事業 ●太陽光発電 ●鉄筋工事業 ●建具工事業
- 防災・環境事業 ●産廃業 ●消防設備工事業 ●電気通信工事業
- 内装工事業 ●屋根工事業 ●とび・土工・コンクリート工事業
- 機械器具設置工事業 ●給排水工事業

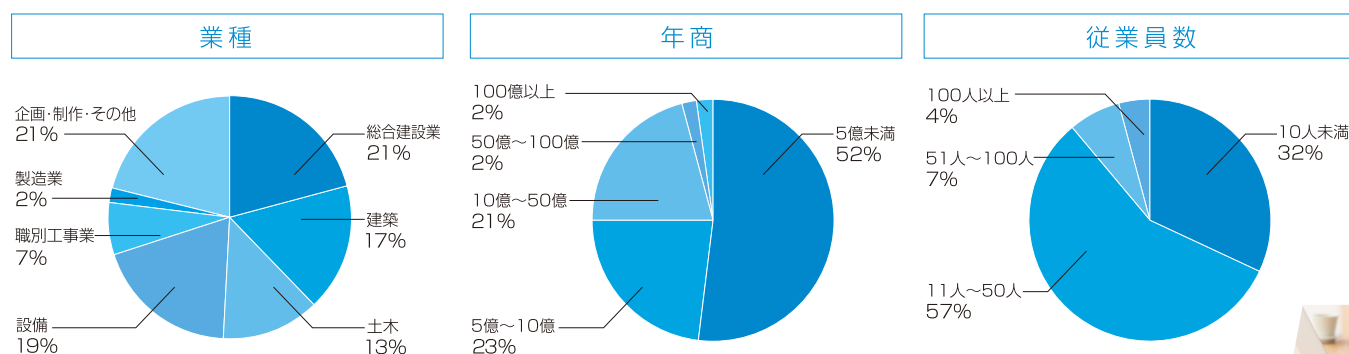
個別原価管理が必要な業種

- 個別受注型製造業(機械製造など)
- 企画・制作業(広告代理店・出版など) ●ソフトウェア業

- 各管理資料に何度も入力している
- 現場の実態を知るのに苦労している
- 部署間の連携が取れていない
- Excelの管理に限界を感じている
- 支払や入金予定の管理に苦労している
- 情報は有効活用したい

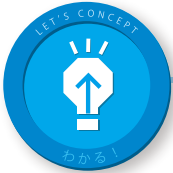
このような問題を
解決いたします

導入会社規模



建設業向け原価管理ソフト 導入社数5000社突破 (2023年8月現在)

「データの一元管理」による「仕事全体の整流化」を実現するために、「わかる!」「使える!」「確かな安心!」という大事な要素があります。私たちが従来から大切にしてきたコンセプトであり、お客様のご要望を取り入れながら発展させた「レッツ原価管理Go2」の特長です。



わかる!

どの部門でも、違和感なく使える共通の「わかりやすさ」

わかりやすさ・使いやすさを追求した画面デザインとシンプルなメニュー構成。どなたでも簡単にご活用いただけます。入力画面は証憑に近いイメージでデザインしております。証憑を基にした画面構成にする と全社的な共通性を持つことができますし、だれもが入力すべきことを直感的に理解しやすいのです。



使える!

様々なニーズに対応する柔軟な機能と豊富な集計資料

見積書、発注書、仕入伝票…などすべての伝票がリレー機能、つまり一度入力したデータをそのまま別な伝票に渡せる機能を備えています。また、「Excelクリエート」は、自社オリジナルの帳票を出力したいというご要望にお応えできる機能です。豊富な集計資料でさまざまな角度から分析が可能です。






確かな安心!

ご購入後も安心して活用いただけます。

お客様に安心して十分ご活用いただけるように、フリーダイヤルサポート・リモートサポートをはじめ、使い方を動画でわかりやすく解説するレッツチャンネルなどを提供しております。安心感の充実を目指し、信頼できるパートナーとして、レッツがお客様をサポートいたします。

お客様の声

-  各担当が自由に工事関連資料を確認できるようになりました!
T土木業様より
-  現場担当者が入力した各データが最終的に経理データと繋がるので、業務の効率化が図れました。
T内装工事業様より
-  伝票の検索ができるので、チェック処理が簡単になりました。発注から仕入への連動が可能なので、整合性もしっかり取れ、2度打ちの手間も省くことができました。
S建築業様より





レッツ原価

見積から実行予算・発注

■ シンプルメニュー

洗練されたシンプルなメニュー構成でどなたでも簡単にご利用頂けます。

- 見積と実行予算を同時作成。
- 内訳書は5階層まで作成可能。ツリー表示が入力をサポート。
- コピー貼り付け機能も充実。



見積

実行予算

- 工事の基本情報や詳細メモを入力管理。
- 工種別・仕入先別の予算管理もここで入力します。
- 見積からの自動作成も可能です。



工事登録

実行予算

- 材料や外注の注文書を作成。
- 見積からの自動作成も可能です。



発注

原価管理・予算



抜群の使いやすさ、充実のサポート機能

■ 複数会社管理

子会社や別会社など、複数の会社データを管理する事ができます。

■ 複数年の管理

面倒な年次更新等はありません。複数年に及ぶ工事も連続して管理できます。

■ 原価回収基準

2021年4月より施行の新収益認識基準(原価回収基準)に対応しております。

■ 在庫管理

在庫として仕入れた商品は在庫管理が可能です。

■ 立替仕入

外注業者へ支給する材料や経費の立替管理が可能です。支払時に立替仕入明細書を出力します。

■ 伝票リレー処理

見積書で入力したデータは受注・発注・仕入・支払と伝票複写が可能なので入力の手間を軽減します。

■ テキストデータ読込・書出

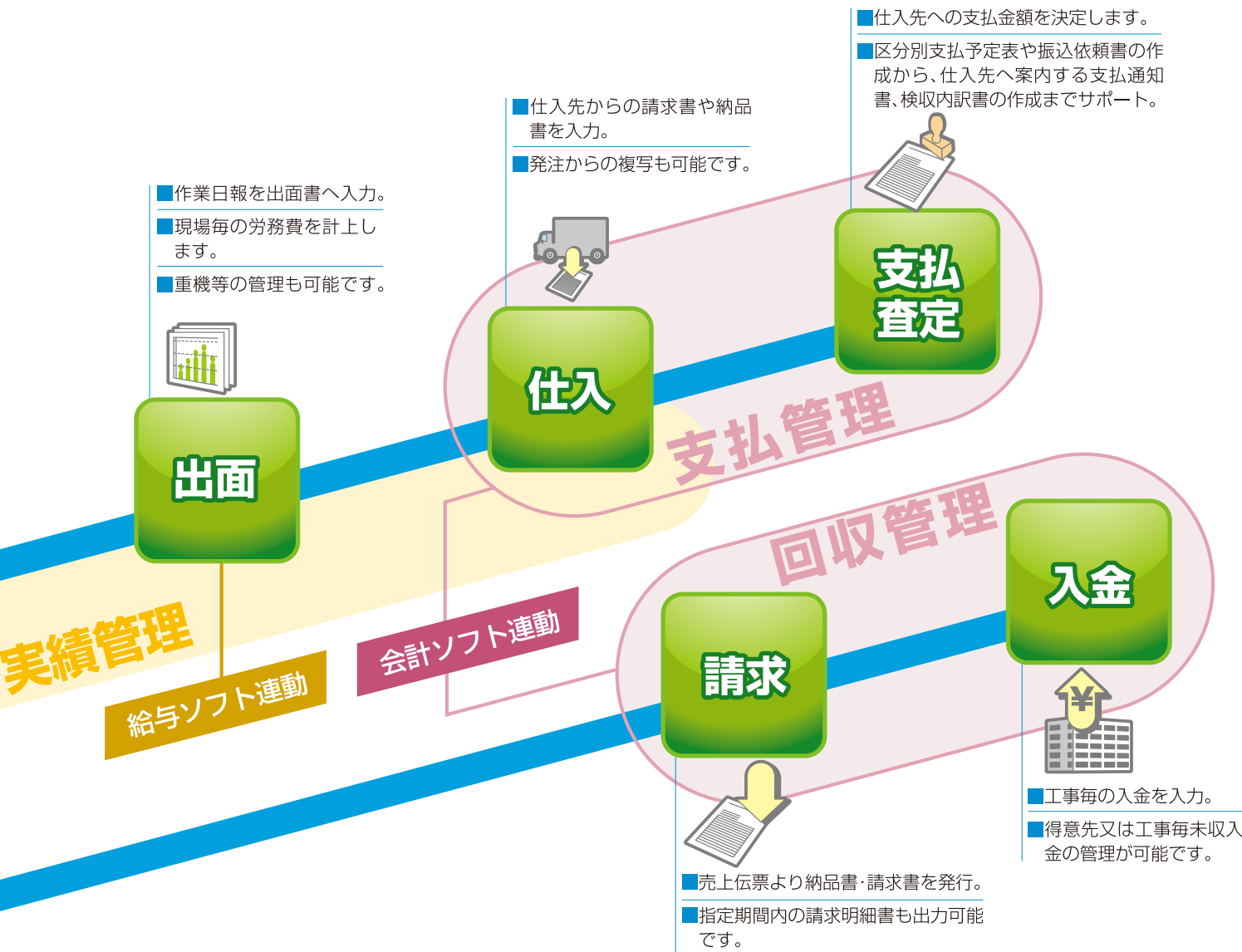
各マスターや伝票のテキスト読込が可能です。また、集計資料や入力した伝票はテキスト書出が可能ですので、他システムとの連動もサポートします。

■ 文字サイズ設定

入力画面や集計表に表示される文字の大きさ(フォントサイズ)を設定できます。

管理Go2なら一元管理

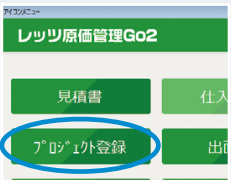
・原価管理・支払管理・回収管理と建設業に必要な業務をトータルサポート



■ 名称変更機能

建設業特有の[工事]や[工種]という項目名を[プロジェクト]や[作業]といった名称へ変更できるので、建設業以外の個別原価管理にもご活用頂けます。

メニュー名・入力項目名・出力項目名が変更となります。



お客様に合わせたカスタマイズも承っております。
※Go2クラウドはカスタマイズ出来ません。



■ 仕事もっと楽しく!
メニュー色(8色)の選択が可能です。

大切なデータをしっかり保存! 災害時でも安心

レッツ原価管理Go2購入&保守契約ご利用のお客様限定サービス

LET'S DRIVE

レッツドライブ

「レッツドライブ」とは

1 レッツ原価管理Go2のバックアップデータを保存

大切なデータをクラウドに保存し、災害に備えた対策としてご利用頂けます。

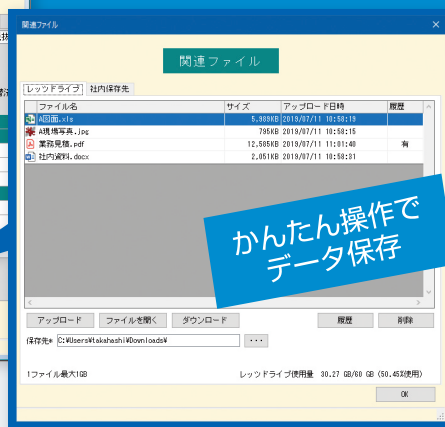
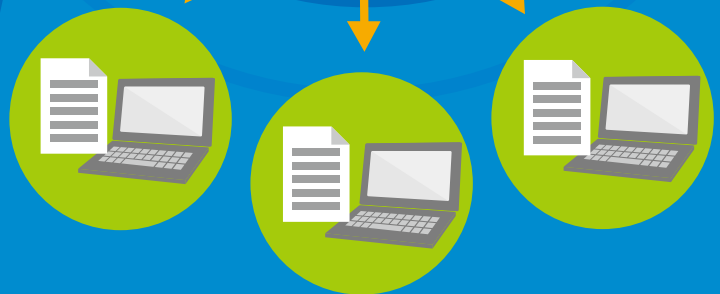
2 図面や写真などのデータを保存

写真やPDF等の電子書類を工事又は見積に紐づけしてクラウドで保存することができます。



データは暗号化+SSL

インターネット回線



かんたん操作でデータ保存

実績に裏付けられた高い信頼性

政府機関を含む多数の採用実績があり、高い信頼性を誇るAWS※を利用しています。

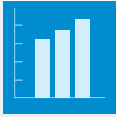
レッツドライブ利用料(税込)

	30GB	60GB	100GB	200GB
1年	11,000円	22,000円	33,000円	55,000円
3年	33,000円	66,000円	99,000円	165,000円
5年	55,000円	110,000円	165,000円	275,000円

※Amazon Web Services, AWSは、米国その他の諸国における、Amazon.com, Inc. またはその関連会社の商標です。

レッツドライブのご利用について

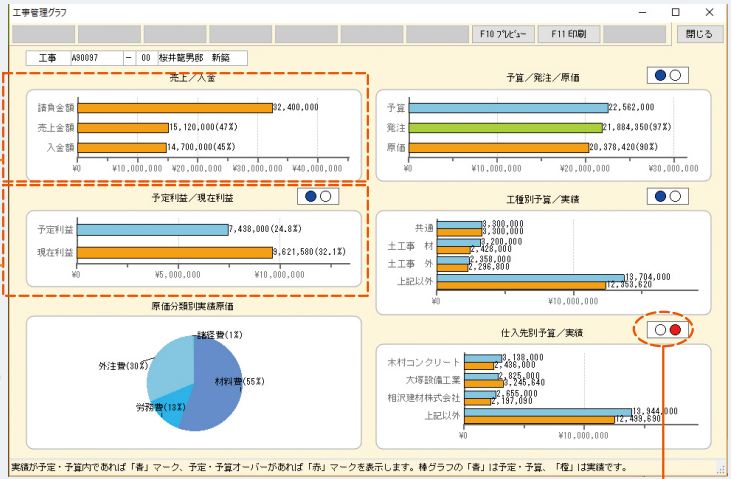
- ・レッツ原価管理Go2でご購入及び保守契約が別途必要となります。
- ・レッツ原価管理Go2の保守契約期間と合わせてご契約頂きます。初回は保守契約満了までの月数×1ヶ月料金(30GBの場合1,100円)でご契約頂きます。
- ・保守契約満了までの月数が10ヶ月を超える場合は年額でご契約頂きます。
- ・契約の継続は保守契約更新時に合わせてご案内致します。
- ・サービスご利用にはPC・インターネット回線が別途必要です。
- ・解約又は契約更新をされなかった場合、レッツドライブに保存したデータは消去されます。



直観的に 問題点を把握

グラフ機能・多彩で
豊富な管理資料で
経営戦略を強力にサポート

工事毎の請求入金管理や予
算実績等、直観的に一目で
確認可能なグラフを搭載。
多彩なグラフが可視化を
促進します。



- ▶ 請求入金管理も一目でわかる
- ▶ 予算利益と実際利益をリアルタイムに確認

▶ 青信号と赤信号で問題発生を瞬時に確認



Excelで自由に レイアウト設計

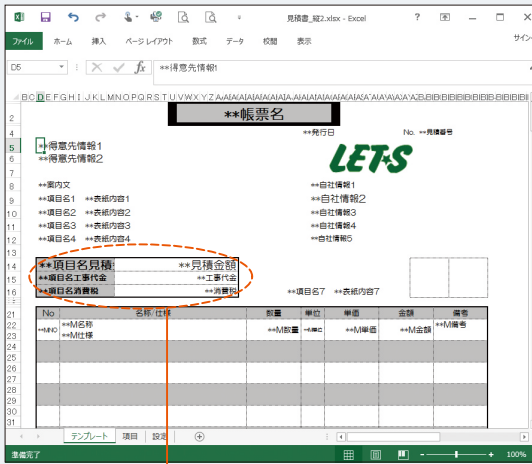
Excelクリエイト機能

自社オリジナルの帳票を出力したい！
そんなご要望にお応えできる機能です。
項目をお好みの場所に移動したり、網
掛けやフォントサイズを変更してオリ
ジナル資料を作成します。また、関数を
セットして独自集計を行うことも出来
ます。テンプレートは複数パターン保
存可能なので様々な用途にお役立て
頂けます。

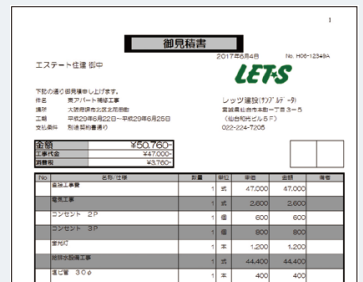
※xlsとxlsx両対応



- 1 Excelでレイアウト設計
- 2 設計したExcelファイルを指定
- 3 オリジナル資料に早変わり



項目名が表示されておりますので、どなたでも簡単に設計できます。



さらに出力したExcelは自由に加工してグラフ化したり、別のデータと組み合わせると会議資料等にお役立て頂けます。



承認機能と 履歴管理を搭載

承認機能・承認依頼メール・ 履歴管理・安心のセキュリティー

工事登録及び各伝票入力画面に承認
機能を設けました。これにより入力担
当と承認者の業務分担が可能となり
ます。

また、集計資料では承認済みデータのみ
集計や、未承認のみ集計する事が可
能です。



▶ 承認機能 未承認の段階で見積書/注文書を発行しないように透かして(未承認)と印刷する設定もあります。

▶ データの更新や承認の履歴管理
データの新規作成・更新・承認の作成日時/担当者をしっかり管理

▶ 承認依頼メール
見積書や発注書等、社外に提出する大切な書類は上司に承認依頼メールを送信

▶ 安心のセキュリティー
・パスワード管理
ユーザー毎にパスワード設定が可能です。
・権限設定
承認権限から閲覧のみまで、機能毎にきめ細かい権限設定が可能です。
・ログ管理
誰がいつどの作業を行ったかログ出力が可能です。



見積・工事受注・発注・仕入

見積書 ツリー表示でラクラク入力、5階層まで対応

見積機能

積上自動計算(最大5階層)で正確な見積書・実行予算書が短時間で作成できます。明細は各種マスターから参照入力可能

経費自動計算

歩掛計算機能

法定福利費自動計算

見積書は工事登録・発注書・売上伝票へ複写が可能です。



印刷イメージと同じ表紙画面から入力



● 行コピーや行挿入で編集も簡単

● ニーズに合わせた表示項目設定

入力を強力にサポートする機能

商品登録

各伝票入力中に商品の登録が可能です。

入力設定

お客様に合わせて入力項目の設定が可能です。

過去単価参照

データ入力中に商品の取引履歴を表示することができます。金額が適切か即座に判断、参照画面から単価代入も可能です。発注書・仕入伝票・売上伝票に対応

入力日付制限

入力可能な日付範囲を指定して、誤入力を防ぐ事が可能です。

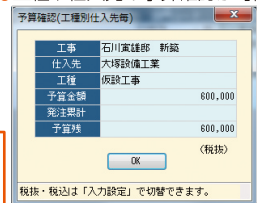
発注 材料や外注の手配をサポート

注文書出力

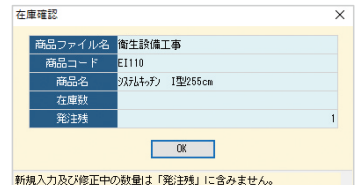
注文書・注文書(控)・注文請書・請求書の4種類を同時に出力可能です。



● 工種や仕入先の予算確認が可能です。



● 商品の在庫確認が可能です。



新規入力及び修正中の数量は「発注数」に含まれません。



工事登録 工事の基本情報をしっかり管理

工事の受注処理

● 枝番管理

工事コード10桁+枝番2桁できめ細かい管理。枝番はまとめて集計が可能です。

● メモ

打ち合わせ内容やアフター管理など各種情報を自由に登録できます。文例も複数登録可能です。

● 原価締

工事完成後に誤って原価を入力しないよう、原価の締処理が可能です。

● 工事分類

3種類の分類で多彩な集計管理を行えます。

● 売上伝票自動作成

工事受注の進捗率より自動的に売上伝票を生成する事が出来ます。

● 関連ファイル

工程表や図面などの電子データはファイル保存場所をリンクして一元管理ができます。「レットドライブ」(P5)を利用すればクラウドに保存することもできます。

● 実行予算

当初予算と変更予算の管理に加え、工種別仕入先毎のきめ細かい登録ができます。また、工種階層にも対応可能です。

仕入伝票 手書き感覚で原価を入力

仕入伝票(原価計上)

仕入先から請求書が届いたら仕入伝票へ入力を行います。発注書からの複写も可能です。

● スタンプ

スタンプを付けておくと伝票検索に便利です。また、スタンプ文字は変更可能です。(漢字1文字)

● 仮伝票

内容が確定していない伝票は(仮伝票)にチェック。後から検索が簡単に行えます。

● 非転記/転記済

会計システムへの転記を管理して二重転記等のミスを防止します。

● 第2区分

各集計資料で特殊な集計が可能となります。

仕入伝票で入力した内容が工事毎の原価に計上されます。あわせて支払を管理する仕入先元帳等にも転記されます。

出面・支払査定・請求・入金

支払査定 業者への支払金額も自動計算

支払査定表

区分別支払予定表

仕入伝票より支払金額を自動計算

仕入先の支払条件より振込や手形の金額を自動計算。また、安全協力会費の自動計算も可能です。

区分別支払予定表

FB連動

支払査定で確定した金額が自動的に支払伝票として登録され仕入先元帳他買掛金の管理にお役立て頂けます。

出面 自社の労務費を細かく把握

出面書

出面管理

- 出面書の入力で工事別の労務費をしっかりと管理する事ができます。
- 自社重機の使用実績にも応用できます。
- 入力したデータは工事別・従業員別で多様な集計管理が可能です。

日付型

出面書

従業員型

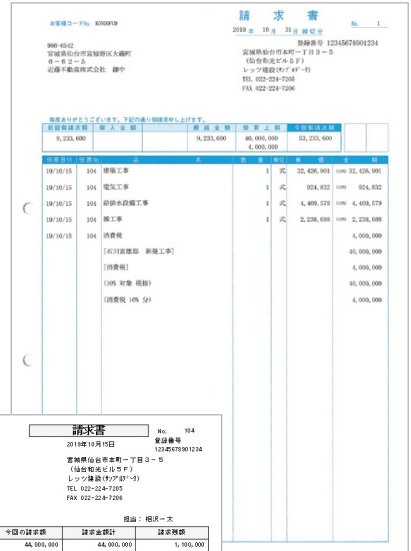
クリックでスタンプのON/OFFを切り替ええます。

請求 適格請求書(インボイス)様式に対応済です。

請求書の発行

- 出来高請求にも対応
- 見積書からの複写も可能

工事を指定するだけで請求残高が自動セットされるので入力も簡単。入金予定日もしっかり管理、請求データが回収予定表に反映されます。



請求書の印刷は専用紙・汎用紙より選択可能です。Excelクリエート機能や帳票レイアウトで自社ロゴの印刷やフォントサイズの変更も自由に行えます。



入金 回収管理

入金伝票

工事毎に回収管理が可能です。入力中に入金残高を確認することもできます。

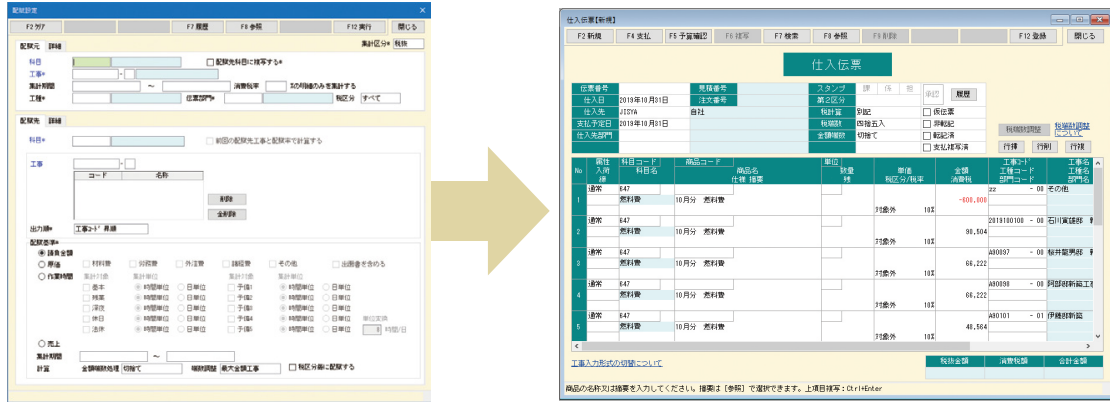
入金伝票振替形式を使えば、手形/振込/手数料/相殺で複数工事の入金があっても消し込みが簡単です。



配賦・会計連動・便利な機能

配賦

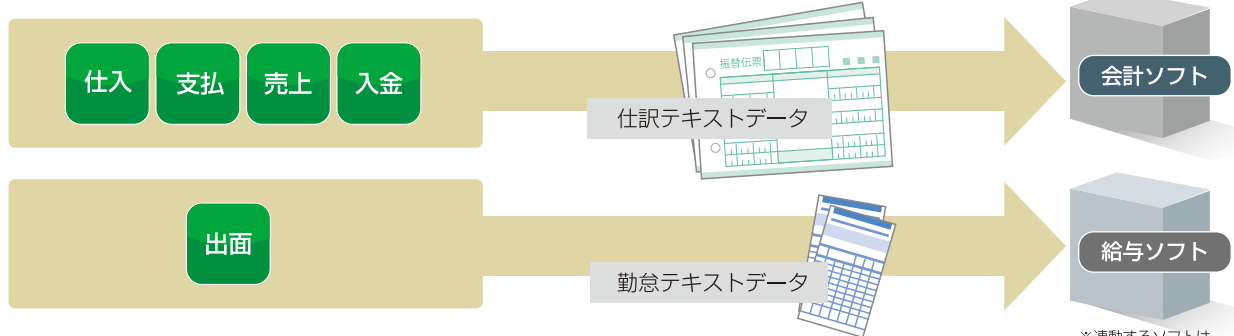
間接原価は請負金額・発生原価・作業時間・売上のいずれかを指定して工事毎に配賦が可能です。工事の選択も細かく指定ができます。



会計連動

●財務会計へ転記

各伝票に入力したデータは他社製会計ソフトに仕訳連動可能です。
 連動する伝票種類の選択や伝票日付の指定等、お客様のニーズに合わせて細かく指定できます。
 「仕訳確認モニター」で、生成された仕訳をチェックできるので安心して連動頂けます。
 また、転記したデータには転記済フラグが自動セットされるので、二重転記の心配もありません。



※連動するソフトはホームページをごらんください。

※連動するソフトはホームページをごらんください。

●給与計算へ転記

出面書のデータは勤怠データとして他社製給与ソフトへ転記可能です。

便利な機能

一括変更

従業員単価

更新された従業員単価より指定期間内の出面書を再計算します。さかのぼり処理に便利です。

商品単価

商品マスターを最終仕入原価/平均単価いずれかの評価方法で更新致します。登録済伝票単価は変更されません。

税区分

指定期間内の登録済伝票税区分を一括で変更します。95%ルール経理処理変更等に便利です。

工事コード

桁数の変更等に伴う工事コード一括変更が可能です。

一括削除

登録済データの伝票種類や期間を指定して一括削除が可能です。誤って登録してしまった際に便利です。

一括処理

一括仕入

発注書から仕入伝票複写の一括処理。

伝票一括承認

期間等の条件で指定した伝票の「承認」「仮伝票」「第2区分」「スタンプ」を一括で更新する機能。

工事一括承認

期間等の条件で指定した工事の「承認」「完成/未成」「原価縮」「スタンプ」を一括で更新する機能。

多彩な集計資料

豊富な資料でさまざまな角度より分析可能

工事原価明細書

工事毎の原価及び売上・入金まで細かい内容を管理します。
原価は[材料費][外注費][労務費][諸経費][その他]の分類毎に集計。

●ズーム機能 明細行から各伝票へジャンプが可能です。入力の間違いがあった場合には、修正や削除がスピーディーに行えます。

残高一覧表

得意先/仕入先の回収・支払管理を行います。繰越・発生・残高を表示。
得意先/仕入先別工事毎での集計も可能です。

工事別予算実績一覧表

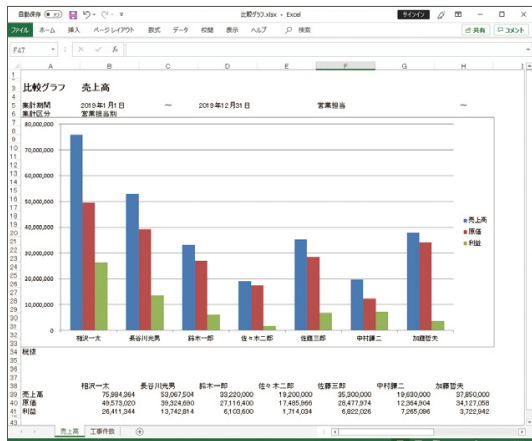
予算実績を工事別に一覧で表示印刷。
発注金額や原価累計・利益が一目で確認できます。

集計資料の条件入力

ニーズに合わせた出力形式・出力順・絞込や詳細条件をきめ細かく指定できます。

管理グラフ(Excel出力)

営業担当/工事担当/部門の売上原価利益をExcelにグラフ出力します。
月次の推移グラフと構成グラフも出力可能です。
Excelクリエイト機能で自由にレイアウト変更可能です。



工事経歴書

経営事項審査申請時に必要な工事経歴書を自動で作成します。

導入・設定

環境設定

基本設定 | 運用設定 1 | 運用設定 2 | 伝票初期値 | 得意先初期値 | 仕入先初期値 | 商品・見積分類初期値

会社情報
 会社名 レッツ建設(有)【新-カ】 登録番号 T1234567890123
 略称 レッツ建設
 住所1 宮城県仙台市青葉区一丁目3-5
 住所2 (仙台和光ビル5F)
 TEL 022-224-7205
 FAX 022-224-7208

導入設定
 年表示 西暦
 開始日 2023年4月1日
 バックアップ
 終了時にバックアップを実行する
 アイコンメニューに前回バックアップ実行日を表示する
 日間バックアップを実行していない場合に注意メッセージを表示する
レッツ標準のバックアップデータが無い場合、データ復旧のサポートはできません。

コード設定
 工事コード桁数 10 数字の工事コードは「0」で桁数を合わせる 連番方式 指定なし コードを先頭に付ける
工事コードについて [連番設定について](#)
 得意先コード桁数 8 仕入先コード桁数 8
 商品コード桁数 14
得意先・仕入先・商品コードについて

環境設定

導入設定

年表示を和暦/西暦切り替えてご利用頂けます。
 工事コードは4~10桁(枝番は除く)
 得意先/仕入先コードは4~8桁で有効な桁数を設定できます。

バックアップ

大切なデータを守るため、終了時にバックアップ
 を実行する設定や、アイコンメニューに前回バック
 アップ実行日を表示する設定ができます。

マスター設定

マスター読込

他のシステムやExcelで作成されたデータをテキストデータで読み込めるので、移行作業を効率的に実行できます。

一覧表示

マスターの一覧表示が可能です。項目の一部をまとめて修正したい場合に便利です。

マスターコード自動付番

マスター登録時に必要なコードを自動的に付番。
 コードの付け方でお悩みの場合は便利です。

得意先

F2 新規 | F4 一覧 | F8 参照 | F10 Excel | F11 印刷 | F12 登録 | 閉じる

基本情報 | 入金設定 | 指込設定

コード E0001 非表示 非集計
 名称1 エステート住建
 名称2
 カナ イナトジマツカ
 略称 エステート住建
 郵便番号 989-5162
 住所1 宮城県大崎市古川町3丁目5番2号
 住所2 エステートビル 2F
 部署名 建築部
 相手先担当者 小路 たろう
 TEL 0228-456-****
 メールアドレス koujitaro@este.co.jp Mail 曜日 31
 ホームページ www.este.co.jp HP グループ T01

請求先 E0001 | エステート住建
 税種 切捨て
 税計算売上 外税明細単位
 売上科目 700 完成工事高
 得意先部門 a12a 格別一次
 備考
 開始残高 300,000

見積書表紙1 印刷書式 指定なし
 見積書表紙2 印刷書式 指定なし
 売上伝票 印刷書式 指定なし
 請求明細書 印刷書式 指定なし
 役職名
 職名
 FAX 0228-456-****
 単価ランク
 売上単価1
 税計算入金 内税
 入金科目 115 普通預金
 非集計 非集計
税計算について
 最終更新日:

ユーザー設定

ユーザー毎にパスワードと使用可能な機能権限を設定する事が出来ます。

ユーザー設定

F2 新規 | F5 編集 | F9 削除 | F12 登録 | 閉じる

ユーザー管理をやる | パスワードポリシー設定 | 権限設定

ユーザー	権限	部門
admini	管理者 (権限1)	1 本社
yamazaki	(権限1)	00 本社管理部
sasaki	(権限1)	111 本社営業一課
ito	(権限2)	111 本社営業一課
misao	(権限2)	111 本社営業一課

無効ユーザーを表示する

権限設定

F12 登録 | 閉じる

■ 権限リスト

権限: (権限1)

- ファイル
 - 会社新規作成
 - 会社選択
 - 会社削除
 - バックアップ
 - データ復帰
 - データコンバート
 - テキスト読込
- 日常処理
 - 見積書
 - 閲覧
 - 登録
 - スタンプ1
 - スタンプ2
 - スタンプ3
 - 承認
 - 印刷以外

チェックを付けた機能がこの権限で使用できます。

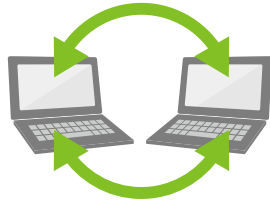
導入後も安心

保守サービス 頼れるサポートスタッフをかたわらに…そんな安心感を…。

保守契約は頼れるサポートスタッフをメンバーに加えることと似ているのかもしれませんが。レッツの保守サービスはそんな安心感の充実を目指しております。

リモートサポートサービス

サポートスタッフがお客様のパソコン画面を直接操作し、問題を即解決します。まるでサポートスタッフがその場にいるかのような安心感をご提供します。



レッツ製品以外のサポート

レッツ製品に関わるExcelの操作方法、セキュリティソフトの設定、ネットワークの設定などのご質問にお答えするサービスです。※問題の解決をお約束するものではありません。あらかじめご了承ください。



フリーダイヤルサポート

電話(フリーダイヤル)・FAX・Eメール等によるサポートを受けられます。

アップデートサービス※

最新版プログラムのダウンロードが可能なアップデートサイトをご利用いただけます。

プログラムディスク・マニュアル紛失時の無償提供

プログラムディスクやマニュアルを紛失・破損してしまった場合は、年1回まで無償で提供させていただきます。

税法等の改訂対応※

業務処理に影響する法令変更があった場合、対応版プログラムを無償で提供させていただきます。

バージョンアップ製品の割引 又は無償対応※

本製品を後継する製品が新たに発売された場合は、割引又は無償で提供させていただきます。

アップグレード対応

ご利用人数の追加は製品本体価格の差額で対応させていただきます。

私たちはお客様と豊かなコミュニケーションを持続し、信頼できるパートナーとして、未永くおつきあいさせていただきたいと思っております。

※カスタマイズを加えているお客様は別途有償となります。

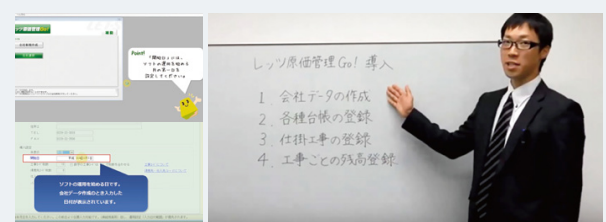
みんなの広場

『レッツブログ』や『勉強中だよ！レッツくん』など、仕事や生活に役立つ情報を日々更新しております。



レッツチャンネル

製品の解説や使い方を動画にてわかりやすく説明。楽しい動画も定期的配信!



レッツ通信

定期的に配信しているメルマガです。製品情報だけではなく、スタッフの日常風景や便利のためになる情報などもあり、楽しくお読みいただけます。



ガイドブック各種

導入や運用をわかりやすく解説したガイドブックもご用意しております。カンタン操作マニュアルを読みながら、安心して製品を使うことができます。



顧客管理

レッツ原価管理Go2 アドオン

顧客管理



工事と顧客を紐づけて履歴の管理ができます。
お客様の家族情報や、管理したい項目を独自に設計。訪問やサポート・イベント案内等の履歴管理が可能です。

定期請求

レッツ原価管理Go2 アドオン

定期請求



保守メンテナンス等、定期的に発生する請求書の自動作成を行います。

入金消込

レッツ原価管理Go2 アドオン

入金消込



未入金の売上伝票リストから、チェックのON/OFFで簡単に入金処理ができます。
売上伝票単位での入金管理が可能となります。

資材管理

レッツ原価管理Go2 アドオン

資材管理



資材・機械が現在どの現場にあるのか？
過去に使った履歴や修理の履歴を管理します。
また、現場に投入した稼働日数から損料計算を行います。

組み込んで機能を拡張する純正オプションです。

担当別実績配賦

レッツ原価管理Go2 アドオン

▶ 担当別実績配賦



1物件を複数の営業担当で受注した場合、工事登録画面で営業担当者を複数登録、担当者毎に貢献度(%)をセットし、正確な実績管理を行います。

自動バックアップ

レッツ原価管理Go2 アドオン

▶ 自動バックアップ



サーバーに常駐し、指定した時間に自動的にバックアップ。最大10世代までの世代管理対応。

倉庫別在庫管理

レッツ原価管理Go2 アドオン

▶ 倉庫別在庫管理



倉庫マスターが追加され、複数倉庫の管理が可能となります。

間接費伝票作成

レッツ原価管理Go2 アドオン

▶ 間接費伝票作成



請負金額に応じた配分率で、概算の間接費を仕入伝票として作成します。

物品販売管理

レッツ原価管理Go2 アドオン

▶ 物品販売管理



売上伝票に「原単価」入力欄が追加され、物品販売の粗利益管理を可能とします。得意先・担当者別に指定期間内の売上・粗利を確認できます。

JV管理

レッツ原価管理Go2 アドオン

▶ JV管理



JV親(スポンサー)会社に必要な出資金請求書・内訳書の作成が可能となります。

アドオンはお客様のご要望により順次追加しております。

連動製品 別売

レッツ現場日報 for Web



レッツクラウドサービスでスマートフォンにも対応

Excelやメール・手書きの日報は卒業!!

誰がいつ、どんな活動をしているか?

スケジュールや日報で社内の情報を共有しコミュニケーションを高めます。

お悩み解決 1

日報の提出漏れチェックが大変! 提出漏れのチェックは意外と大変ですよね。提出情報が一目でわかり、自己管理が出来るので漏れがなくなります。

お悩み解決 2

工事現場に掛かった時間は...どのくらい? 工数をしっかり管理すれば、意識が高まり効率化を促進します。

日報	6/1(月)	6/2(火)	6/3(水)	6/4(木)	6/5(金)
点検 始の日報	提出済み	提出済み	提出済み	提出済み	提出済み
橋本 本家の日報	提出済み	提出済み	提出済み	提出済み	提出済み
本田 大橋の日報	提出済み	提出済み	提出済み	提出済み	提出済み
高倉 橋本の日報	提出済み	提出済み	提出済み	提出済み	提出済み

各工数データの集計結果	合計時間	グラフ (00時間 ~ まで)
井上 豊田 新築	27300	
阿部 隆雄 新築	15130	
千葉 隆雄 新築	13800	
遠田 隆雄 新築	12600	
伊藤 隆雄 新築	9200	

工数データ連動
レッツ原価管理Go2で
トータル的な
原価管理を実現します。



スケジュールに登録した内容が日報にコピーされるので、簡単に入力できます。複数工事の入力や残業入力も可能です。また、日報にファイルの添付も可能です。

いつでもどこでも自由に

簡単

サーバー運用お任せ

- サーバー運用はレッツスタッフがサポート致します。突発的なトラブルが発生した際のリスクを軽減できます。
- 万が一のデータ不具合時、または操作ミスなどによるデータ損失時に、前日(1世代前)のデータに戻すことが可能です。

便利

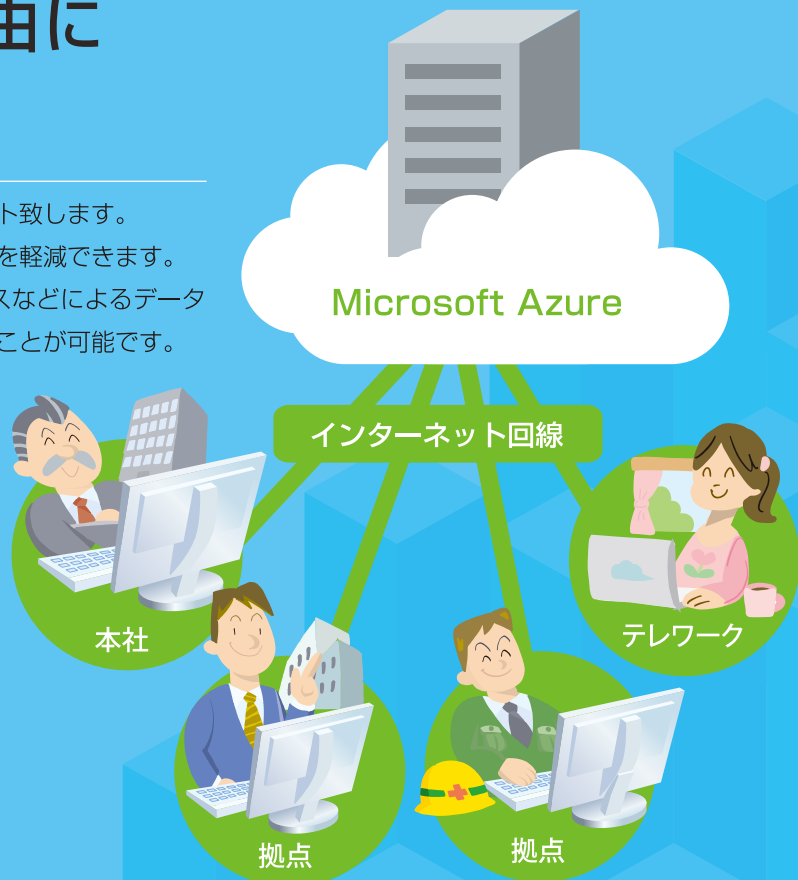
拠点/現場からアクセス可能

- インターネットが繋がる環境であれば、拠点や現場から特別な契約無しにアクセスが可能です。

安心

Microsoft Azure

- 厳密なセキュリティ管理条件を満たしている「Microsoft Azure」を採用。万全の対策のもと安心・安全に運用できます。



ご利用イメージ



自社サーバー不要

アプリはお客様PCに設定。VPN経由でクラウドサーバーにデータが保存されます。



通常のアプリと同等に扱える操作性

ブラウザーで使用するクラウド製品に比べ、操作性がよく大量の伝票入力にも耐えられる設計です。



VPNで守られる安全性

VPNソフト(PacketiX VPN)でお客様専用のバーチャルプライベートネットワークを構築。外部からのアクセスを遮断して、あらゆる攻撃のリスクを避けられます。



Excelとの親和性

従来使っていたExcel請求書などを、レッツ原価管理Go2クラウドから出力できるように容易に加工が可能です。出力結果のExcelファイルを即座に加工したり、他のExcelファイルへの内容コピーなど自由自在です。

サービス内容



ソフトウェア

レッツ原価管理Go2に備わっている機能が全てご利用頂けます。税法改正などのプログラム提供は、弊社アップデートにより常に最新版となります。



クラウドサーバー

サーバー運用はレッツにお任せ。突発的なトラブルが発生した際のリスクを軽減できます。万が一のデータ不具合時、または操作ミスなどによるデータ損失時に前日(1世代前)のデータに戻すことが可能です。



保守契約

フリーダイヤルサポートや、リモートサポートサービスによる安心サポートを提供。

サポートセンター受付時間 月～金(祝日、弊社指定休日を除く)
9:00～12:00、13:00～18:00



・サービス利用可能時間帯:5:00～24:00 ※左記時間帯以外は、サービスのメンテナンスにより利用できない場合がございます。本サービスの提供地域、および、お客様の権利は日本国内でのみ有効です。

信頼性・安全性

プラットフォーム

MicrosoftのクラウドプラットフォームAzureを採用

- 世界トップレベルのセキュリティを誇るMicrosoft Azure、日本国内のデータセンターで運用しています。
- お客様の使用する仮想マシンは完全に独立しており、他のお客様の使用による影響を受けにくい設計です。
- さまざまな電源障害・ネットワーク障害への対策がなされているため、安定した運用が可能です。
- 社内のオンプレミスサーバーに比べ、地震・洪水・落雷などによるサーバーハードウェア破損の心配がありません。
- 収容されている物理マシンに障害が発生した場合は、自動的に正常な物理マシンへの移行が行われます。

ネットワーク・セキュリティ

日本国内10000社を超える導入実績があるソフトイーサ社のVPN製品を採用(PacketiX VPN)

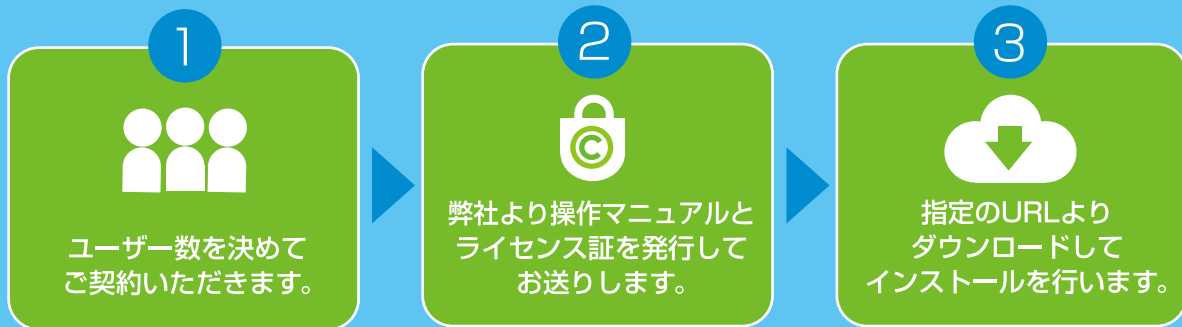
- AES128-SHAによる通信内容の暗号化を行っており、お客様の入力したデータは安全に保護されます。
- クライアントPCから入力されたデータはVPN回線を通してクラウドサーバーに転送されますが、暗号化されているため通信傍受の心配もありません。
- 毎日データ領域を含めたサーバー全体のバックアップを取得しており、万が一の事態には前日の状態まで復旧可能です。

メンテナンス

サーバーメンテナンス不要

- サーバー管理はすべてレッツが行うので、専任の担当者は不要です。
- セキュリティパッチの適用やウィルス対策、不正アクセス対策もお任せ下さい。
- サーバーを24時間365日死活監視しており、OSやソフトウェアレベルで障害が発生した場合でも自動復旧を試みます。

クラウド 契約から運用までの流れ



契約期間について

契約は1年単位で、最低契約期間は1年です。

契約更新について

契約更新時期が近づいて参りましたら、契約更新のご案内をいたします。ご契約いただいた販売代理店様にご相談ください。契約の更新を行わない場合、一切のデータ閲覧は出来なくなります。

アップグレード 契約後、ユーザー数の増加も 対応可能です。

その際、変更費用として「初期費用」の差額が必要となります。
例)3ユーザーから5ユーザーの場合、税込22,000円

増加タイミングが契約期間の途中の場合、月割りで料金が発生します。

よくあるご質問

Q 既にレッツ原価管理Go!/Go2を使用していますが、契約できますか？

はい、契約できます。
今まで使っていたデータもそのまま使えます。

Q オンプレミス版「レッツ原価管理Go2」と「レッツ原価管理Go2クラウド」は1台のPCに共存できますか？

共存できません。

Q ユーザー数の数え方を教えてください。

レッツ原価管理Go2クラウドを同時に利用する人数です。インストール台数に制限はありません。

Q ファイルサーバーとしての利用は可能ですか？

ファイルサーバー機能は備わっておりません。
レッツドライブをご契約いただきますと、工事データなどに紐付けたファイルをアップロードすることが可能です。

レッツ原価管理Go2クラウド価格表

※価格は全て税込です。

年間利用料(ソフトウェア、サーバー利用料、保守料金込み)

※契約は1年単位です。ユーザー数はレッツ原価管理Go2クラウドを同時に利用する人数です。

■フル機能 (税込)

	1ユーザー	2ユーザー	3ユーザー	5ユーザー	10ユーザー	15ユーザー	20ユーザー
年額	264,000円	396,000円	528,000円	660,000円	924,000円	1,188,000円	1,452,000円

■初期費用(クラウドサーバー設定料)

	1ユーザー	2ユーザー	3ユーザー	5ユーザー	10ユーザー	15ユーザー	20ユーザー
	11,000円	22,000円	33,000円	55,000円	110,000円	165,000円	220,000円

■チョイス・ザ機能 お客様が必要な機能を自由に選択できます

	1ユーザー	2ユーザー	3ユーザー	5ユーザー	10ユーザー	15ユーザー	20ユーザー	チョイス機能 (単独購入可能)	プログラム	主な出力帳票
見積	33,000円	66,000円	99,000円	132,000円	165,000円	198,000円	231,000円	見積	見積書	見積書/実行予算書/見積リスト
原価管理	66,000円	132,000円	165,000円	198,000円	264,000円	330,000円	396,000円	原価管理	工事登録・仕入伝票・支払伝票・出納書	工事台帳/工事原価明細書/実行予算原価モニター/工事経歴書/工事一覧表/出納集計表/仕入先元帳/仕入先別残高一覧表/検収内訳書/立替金明細書/在庫一覧表/科目集計表/管理グラフ他
売上管理	33,000円	66,000円	99,000円	132,000円	165,000円	198,000円	231,000円	売上管理	売上伝票・入金伝票・前受金請求書	納品・請求書/請求明細書/売上集計表/得意先元帳/得意先別残高一覧表/入金予定実績
発注	33,000円	66,000円	99,000円	132,000円	165,000円	198,000円	231,000円	発注	発注書	注文書/注文請求書/発注・仕入明細表
支払査定	33,000円							支払査定	支払査定	支払査定表/区分別支払予定表/支払通知書/総合振込依頼書
配賦	16,500円							配賦	配賦	
会計連動	16,500円							会計連動	仕訳伝票転記	仕訳確認リスト
+										
サーバー利用料	99,000円	132,000円	198,000円	264,000円	396,000円	528,000円	660,000円			

【選び方】

- ・チョイス機能から使いたい機能を選んでください。
- ・その際「原価管理」は必ず選んでください。
 (「見積」のみ「原価管理」なしでも購入できます。)
- ・選んだ機能毎のユーザー数の金額に、選んだ機能の中で一番多いユーザー数と同じサーバー利用料を加えた金額となります。

【同時起動数について】

- ・プログラムを同時に起動できる数は、選んだ機能の中で一番多いユーザー数までとなります。
- ・集計表/台帳は上記範囲内で同時に使用できます。

例: 見積5ユーザー年額 132,000円
 原価管理2ユーザー年額 132,000円
 サーバー利用料5ユーザー 264,000円
 年額合計 528,000円
 初期費用 55,000円

■アドオン レッツ原価管理Go2に組み込んで、機能を拡張する純正オプションです

	1ユーザー	2ユーザー	3ユーザー	5ユーザー	10ユーザー	15ユーザー	20ユーザー
顧客管理	33,000円	66,000円	99,000円	132,000円	165,000円	198,000円	231,000円
資材管理	132,000円						
定期請求	66,000円						
入金消込	33,000円						
担当別実績配賦	66,000円						
倉庫別在庫管理	66,000円						
物品販売管理	66,000円						
JV管理	66,000円						
間接費伝票作成	16,500円						

■レッツドライブ

容量	30GB	60GB
年額	11,000円	22,000円
容量	100GB	200GB
年額	33,000円	55,000円

大切なデータをしっかり保存!

1. レッツ原価管理Go2クラウドのバックアップデータを保存
2. 図面や写真などのデータを保存

■訪問・リモート指導サービス 別途有償

インストラクターが訪問・またはリモートにて運用の相談や操作説明を行います。

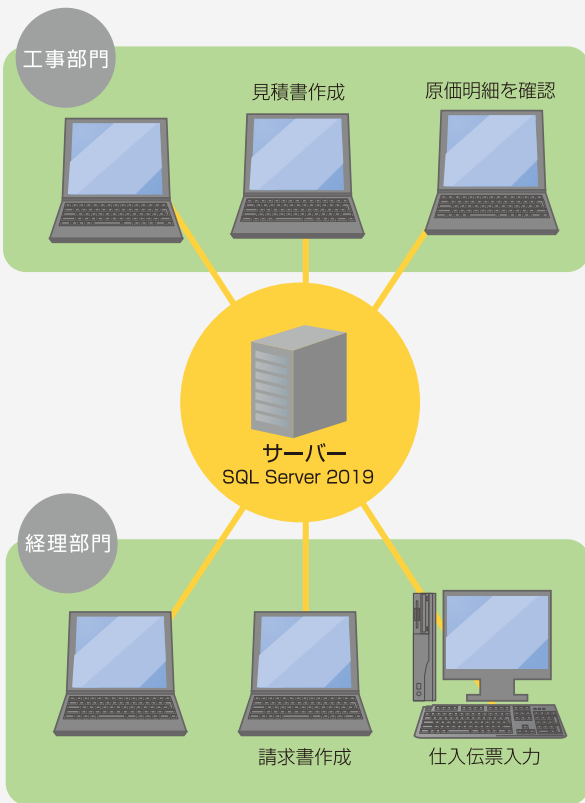
■インストール設定サービス 別途有償

訪問・またはリモートにてインストール作業を行います。

オンプレミス ネットワーク対応

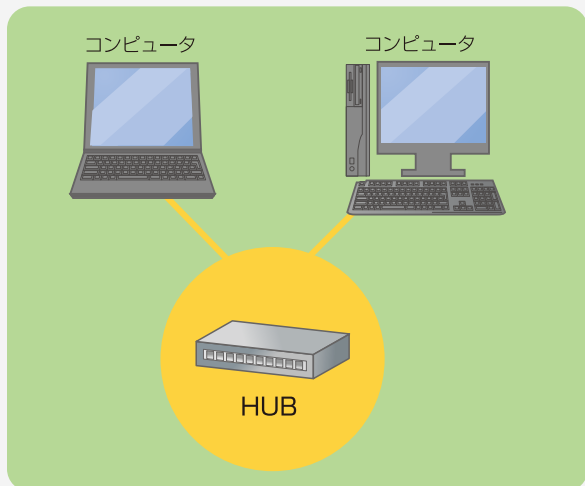
サーバーで情報を共有すれば、可視化が進む 組織が繋がる

LAN データを一元管理 ローカルエリアネットワーク

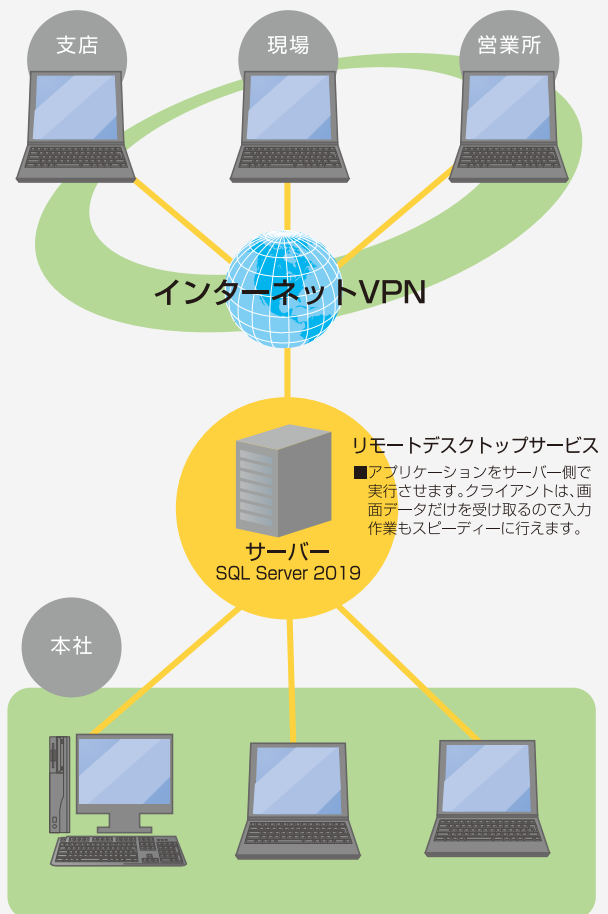


かんたんネットワーク

2台での運用なら1台のPCをサーバー兼クライアントとして使用可能です。



WAN 遠隔地運用を実現 ワイドエリアネットワーク



※リモートデスクトップサービスで運用する場合、リモートデスクトップサービス クライアントアクセスライセンス(RDS CAL)が必要です。また、リモートデスクトップサービスでExcelクリエート機能を利用する場合、Excelのライセンスが必要です。

スタンドアロン

PC1台で使用する場合



※複数のPCにインストールする事は出来ません。

オンプレミス価格表

※価格は全て税込です。 チョイス・ザ機能で選べる全ての機能が搭載されており、同時使用ライセンス!

フル機能(税込)

レッツ 原価管理Go2	スタンダード	2クライアント	3クライアント	5クライアント	10クライアント	15クライアント	20クライアント
	660,000円	1,100,000円	1,430,000円	1,760,000円	2,200,000円	2,530,000円	2,860,000円

*20クライアントを超える場合、5クライアント単位で追加購入が可能です。5クライアント追加あたり330,000円(税込)

必要な機能だけ購入

チョイス・ザ機能

お客様が必要な機能を自由に選択できます

価格(税込)

チョイス機能 ▼	スタンダード	ネットワーク版					
		2クライアント	3クライアント	5クライアント	10クライアント	15クライアント	20クライアント
見積	110,000円	220,000円	330,000円	440,000円	550,000円	660,000円	770,000円
原価管理	220,000円	440,000円	550,000円	660,000円	880,000円	1,100,000円	1,320,000円
売上管理	110,000円	220,000円	330,000円	440,000円	550,000円	660,000円	770,000円
発注	110,000円	220,000円	330,000円	440,000円	550,000円	660,000円	770,000円
支払査定	110,000円	110,000円					
配賦	55,000円	55,000円					
会計連動	55,000円	55,000円					

チョイス機能	プログラム	主な出力帳票
見積 (単独購入可能)	見積書	見積書/実行予算書/見積リスト
原価管理	工事登録・仕入伝票・支払伝票・出庫書	工事台帳/工事原価明細書/実行予算原価モニター/工事経歴書/工事一覧表/出庫集計表/仕入先元帳/仕入先別残高一覧表/検収内訳書/立替金明細書/在庫一覧表/科目集計表/管理グラフ他
売上管理	売上伝票・入金伝票・前受金請求書	納品・請求書/請求明細書/売上集計表/得意先元帳/得意先別残高一覧表/入金予定実績
発注	発注書	注文書/注文請求書/発注・仕入明細表
支払査定	支払査定	支払査定表/区別支払予定表/支払通知書/総合振込依頼書
配賦	配賦	
会計連動	仕訳伝票転記	仕訳確認リスト

【選び方】

- ・チョイス機能から使いたい機能を選んでください。
- ・その際「原価管理」は必ず選んでください。
 (「見積」のみ「原価管理」なしでも購入できます。)
- ・ネットワーク版は機能毎に同時に使用したいクライアント数を選んでください。
- ・機能毎クライアント数の金額合計が製品価格となります。

【ネットワーク版の同時起動数について】

- ・インストールする台数の制限はありませんが、本体プログラムを同時に起動できる数は、選んだ機能の中で一番多いクライアント数までとなります。
- ・集計表/台帳は上記範囲内で同時に使用できます。

機能拡張

アドオン

レッツ原価管理Go2に組み込んで、機能を拡張する純正オプションです

価格(税込)

	スタンダード	2クライアント	3クライアント	5クライアント	10クライアント	15クライアント	20クライアント
顧客管理	110,000円	220,000円	330,000円	440,000円	550,000円	660,000円	770,000円
資材管理	220,000円	440,000円					
定期請求	110,000円	220,000円					
入金消込	110,000円	110,000円					
担当別実績配賦	110,000円	220,000円					
倉庫別在庫管理	110,000円	220,000円					
物品販売管理	110,000円	220,000円					
JV管理	220,000円	220,000円					
自動バックアップ	55,000円	55,000円					
間接費伝票作成	55,000円	55,000円					

上記の価格(フル機能、チョイス・ザ機能、アドオン)は全て買取り価格です。(保守サービス料金は別途)

安心の保守サービス

保守料金(税込)

	スタンダード	2~5クライアント	10クライアント	15クライアント以上
1年	33,000円	55,000円	77,000円	110,000円
3年	88,000円	143,000円	198,000円	286,000円
5年	132,000円	220,000円	308,000円	440,000円

保守契約は頼れるサポートスタッフをメンバーに加えることと似ているのかもしれませんが、レッツの保守サービスはそんな安心感の充実を目指しております。

レッツドライブ利用料(税込)

	30GB	60GB	100GB	200GB
1年	11,000円	22,000円	33,000円	55,000円
3年	33,000円	66,000円	99,000円	165,000円
5年	55,000円	110,000円	165,000円	275,000円

指導・設定サービス | 別途有償 |

訪問・リモート指導サービス

インストラクターが訪問・またはリモートにて運用の相談や操作説明を行います。

4回コース例



インストール設定サービス

訪問・またはリモートにてインストール作業を行います。

■動作環境

	サーバー	スタンドアロン及びクライアント※
OS	Microsoft Windows Server 2022 Microsoft Windows Server 2019 Microsoft Windows Server 2016 日本語OS64ビット版(x64)	Microsoft Windows 11 Microsoft Windows 10 スタンドアロンの場合 日本語OS64ビット版(x64) クライアントの場合 日本語OS32ビット版(x86)または64ビット版(x64)
メモリ	4GB 以上	4GB 以上
ハードディスク	1GB以上必要(データは除く)	1.4GB以上必要(データは除く)
CPU	インテル Xeon E プロセッサ 以上 または同等の互換プロセッサ	インテル Core i3 プロセッサ 以上 (推奨:インテル Core i5 プロセッサ 以上) または同等の互換プロセッサ
ディスプレイ	解像度 1024×768以上	
ディスクドライブ (オンプレミスのみ)	インストール時DVD-ROMドライブが必要	
※レッツ原価管理Go2クラウドのクライアント及びオンプレミス環境のクライアント		
プリンター	OSが対応するA4が出力可能なプリンター ※本製品は市販されるプリンターすべての稼働を保証するものではありません。	
Excelクリエート を利用する場合	Microsoft Excel 2010以降が別途必要となります。 ストアアプリ版のExcelはご利用頂けません。 リモートデスクトップサービス環境でお使いいただく場合、別途サーバー用のExcelライセンスが必要となります。	
データベース (オンプレミスのみ)	本製品はSQL Server 2019 Express Editionを同梱しております。 ※本製品は、SQL Server 2019 Express Editionを同梱していますが、上位エディションをご使用いただくことも可能です。 上位エディションをご使用いただく場合は別途ご用意して下さい。その場合SQL Serverのライセンスが別途必要です。 ※20クライアントを超える場合、SQL Server 2019 上位エディションの使用を推奨致します。 ※SQL Server 2019 Express Editionでは1データベース領域(会社ファイル)として最大10GBまで使用可能です。 ※SQL Server 6.5/SQL Server 7.0及び、これらのSQL Server互換のMSDEがインストールされている環境にはインストールできません。	
ネットワーク (Go2クラウドのみ)	光回線(100Mbps)以上推奨 モバイル等、実測値で10Mbpsを下回る通信環境では動作致しません。(※1)	

【動作環境に関するご注意】※快適にご利用いただくために、より高スペックのプロセッサを搭載したコンピューター、並びにより多くのメモリ搭載をおすすめします。※必要メモリ容量、ハードディスク容量は、システム環境によって異なる場合があります。※自作機およびショップブランドPCでの動作は保証しません。※誤操作や故障などにより、本製品の記憶内容が失われる場合がございますが、これによる損害等の責任を当社では一切負いかねますのでご了承ください。※レッツ原価管理Go2と関連するソフトウェアがそのほほすべてのリソースを使用できる前提です。他のソフトウェアと同時に使用する場合は、さらに高いスペックを必要とします。※物理サーバーで運用する場合のスペックとなります。仮想サーバーを構築する場合でも当ソフトに対して同等のスペックを確保してください。※Microsoft社のサポート保証期間が終了しているOSについては正常に動作しない可能性がありますので、保証期間の終了していないOSでの運用をお勧めします。**【LAN環境に関するご注意】**※快適にご利用いただくために、サーバー機とクライアント機間のネットワークは、より高速な環境にして頂くことをおすすめします。※クライアント・サーバー間のPing応答が1ms以下で安定していることをご確認ください。※クライアントとサーバーは同一セグメントにしてください。※IPの重複、コンピュータ名の重複はさせないでください。※Windowsのネットワーク検索において、クライアント・サーバーが相互に表示されない環境では動作しない恐れがあります。※クライアントとサーバーは同一ドメインにしてください。**【セキュリティソフトについて】**主要なセキュリティソフトでの動作検証は行っておりますが、そのすべてに対応しているわけではございません。セキュリティソフトによってはレッツ原価管理Go2が正常に動作しない場合があります。また、セキュリティソフト側のアップデート、バージョンアップによりレッツ原価管理Go2が動作しなくなる恐れがあります。その場合はセキュリティソフトのメーカーにお問い合わせください。

【Go2クラウドに関するご注意】

※1 実測値は利用するPCにてインターネット速度テストのダウンロード及びアップロード双方の速度をご確認ください。

データ件数			
管理会社	無制限	管理年数	無制限
工事件数	無制限	伝票枚数	無制限
各伝票100行・見積書19,880行入力可能			

金額・数量			
工事金額	1,000億円未満	伝票数量	整数 7 小数 4
伝票金額	1,000億円未満	伝票単価	整数 11 小数 2
集計資料	1兆円未満		

データ領域の目安	
工事5,000件・伝票100,000明細の場合	→約150MB

主な台帳桁数			
項目	コード	名称	
工事	10桁 枝番2桁	全角40字	
得意/仕入先	8桁	名称1:全角20字 名称2:全角12字	
商品	14桁	名称:全角20字 仕様:全角20字	
担当	4桁	全角7字	
従業員	4桁	全角12字	
手当	2桁	全角5字	
科目	8桁	全角7字	
部門	5階層 8桁	全角7字	
工事分類	3種類 4桁	全角6字	
工種	3階層 8桁	全角8字	

■メニュー構成

ファイル	会社新規作成 会社選択 会社削除 バックアップ データ復帰 データコンバート	個人設定保存 個人設定読み込み テキスト読み込み 業種選択 メニュー色選択 文字サイズ設定 VPN接続設定(Go2クラウドのみ) 終了
日常処理	見積書 工事登録 発注書 仕入伝票 出面書 支払査定	支払伝票 支払査定作成伝票 売上伝票 前受金請求書 入金伝票 入金伝票振替形式
集計処理	(工事集計表) -工事原価明細 -工種・仕入先予算実績 -工種・仕入先原価推移 -工事別仕入先集計 -工事別支払集計表 -工事一覧 -工事別収支一覧 -工事別売上原価推移 -出面集計 -工事経歴書 (管理集計表) -残高一覧 -支払予定・実績 -入金予定・実績 -発注・仕入明細 -売上集計 -仕入集計 -商品集計 -科目集計 -消費税集計 -決算集計	仕入先元帳 得意先元帳 請求明細書 検収内訳書 立替金明細書 入金伝票 (入カリスト) -見積書 -発注書 -仕入伝票 -仕入伝票工事入力形式 -出面書 -支払伝票 -支払査定作成伝票 -売上伝票 -前受金請求書 -入金伝票 入金伝票振替形式 (管理グラフ) -比較グラフ -推移グラフ -構成グラフ
台帳	環境設定 名称設定 ユーザー設定 入力必須項目設定 (書式設定) -見積書 -発注書 -支払通知書 -検収内訳書 -立替金明細書 -売上伝票 -前受金請求書 -請求明細書 -様式名設定 科目 部門 工種 会社銀行	得意先 仕入先 担当 商品 (見積分類) -大分類 -中分類 -小分類 -細分類 (工事分類) -工事分類1 -工事分類2 -工事分類3 従業員 手当 作業種類 摘要 単位 第2区分
補助処理	(一括変更) -従業員単価 -商品単価 -税区分 -工事コード -特殊コード -関連ファイルパス (一括削除) -見積書 -工事登録 -発注書 -仕入伝票 -仕入伝票工事入力形式 -出面書 -支払査定 -支払伝票 -売上伝票 -前受金請求書 -入金伝票 -入金伝票振替形式 (一括処理) -一括仕入 -伝票一括承認 -工事一括承認 -商品ファイル一括整理 -伝票工事コード一括置換 -在庫調整	配賦 仕訳伝票転記 現場日報連動 パスワード変更 (データ保守) -使用モニター -過去伝票削除 -データ初期化 -ログ管理 -データメンテナンス 帳票レイアウト メール送信設定 (ウインドウ) -すべて閉じる -アイコンメニュー (ヘルプ) -ヘルプ -よくあるご質問 -レッツホームページ -アップデート -リモートサポート -ライセンス情報 -バージョン情報

開発元 **LETS** 株式会社レッツ お問い合わせはフリーダイヤル **0120-225-175** まで
E-Mail: info@lets-co.com

※Windowsは米国Microsoft Corporationの米国およびその他の国における登録商標です。※カタログの記載事項は予告なしに変更される場合がありますのでご了承ください。

■本社	〒989-6106 宮城県大崎市古川幸町1丁目6-12 TEL0229-22-3033 FAX0229-22-3506
■東京営業所	〒169-0075 東京都新宿区高田馬場1丁目25-28 佐藤ビル5F TEL03-6205-5453 FAX03-6205-5457
■大阪営業所	〒530-0004 大阪府大阪市北区堂島浜2丁目2-28 堂島アクシスビル3F SYNTH TEL06-6123-7294 FAX06-7635-7780

取扱店

「レッツ原価管理Go2」の最新情報はホームページで確認できます。
<https://www.lets-co.com>

